

HIP

MDVR-H-2204B

ระบบบันทึกภาพบนรถ



FULL HD
1080P

H.264

2.7"
CMOS



3G / 4G



4 Channels



WiFi



HDD 2TB
2.5"



GPS



SD Card
256GB

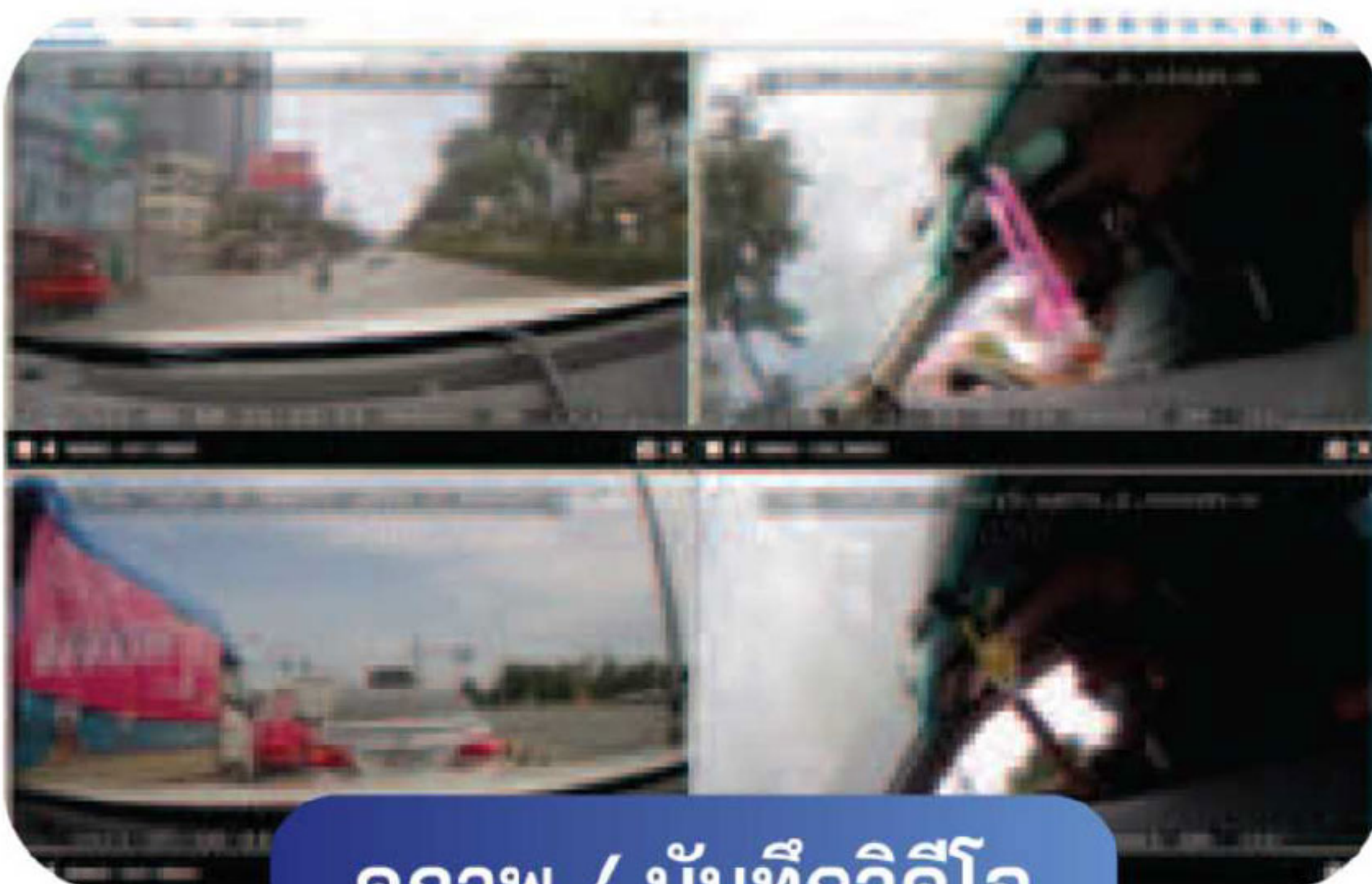


DC 8-36V

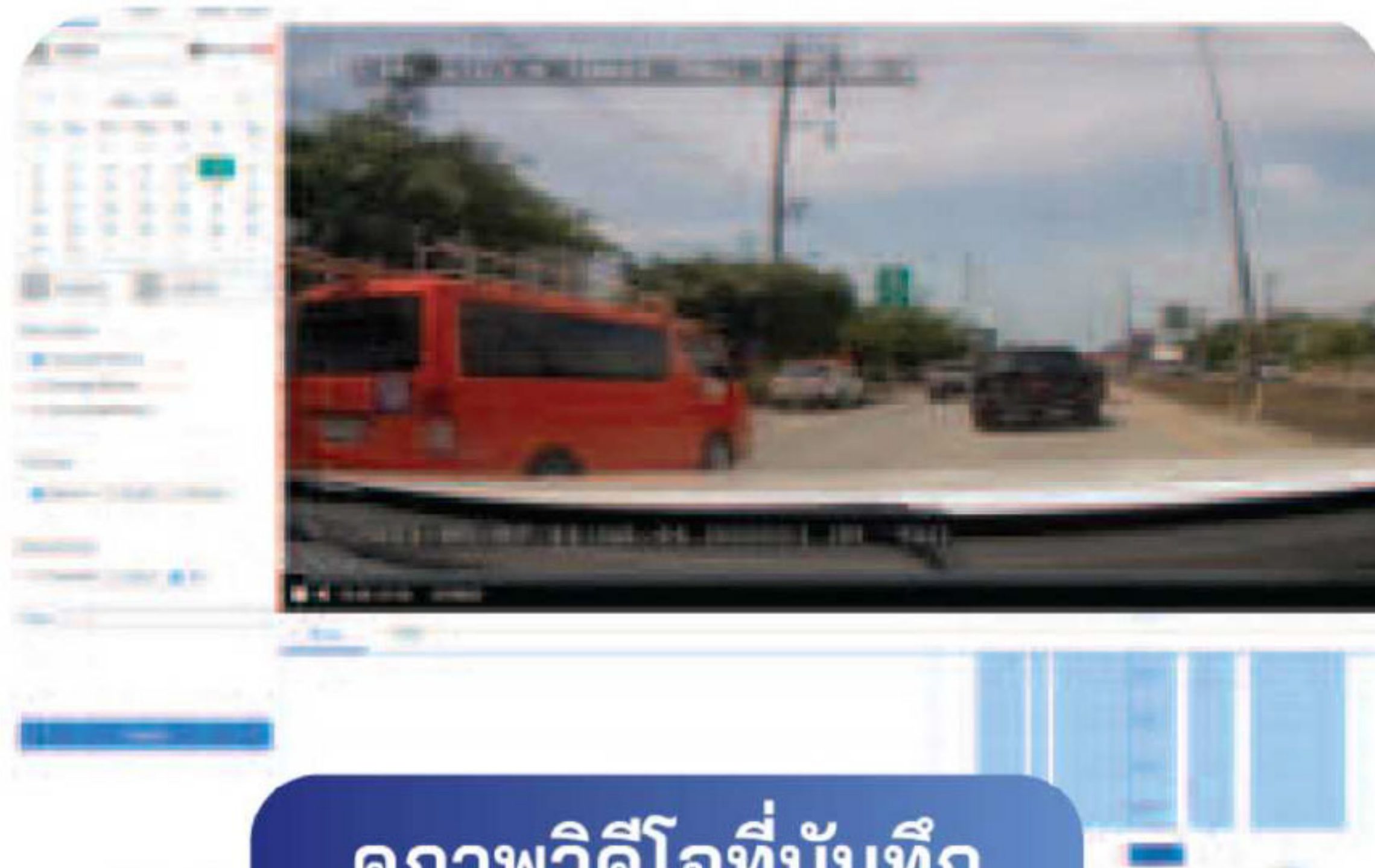
- ความเร็ว Internet 2 Mbps
- ข้อมูล Internet 20GB/เดือน
- HDD 2TB บันทึกได้ 27 วัน

- เชื่อมต่อจอด้วย VGA
- เขียนวนทับหาก HDD เต็ม

Router SIM CPE
รองรับสัญญาณ 5G



ดูภาพ / บันทึกวิดีโอ
แบบ Real-Time



ดูภาพวิดีโอที่บันทึก
ย้อนหลัง



ตรวจสอบตำแหน่ง
ด้วยระบบ GPS

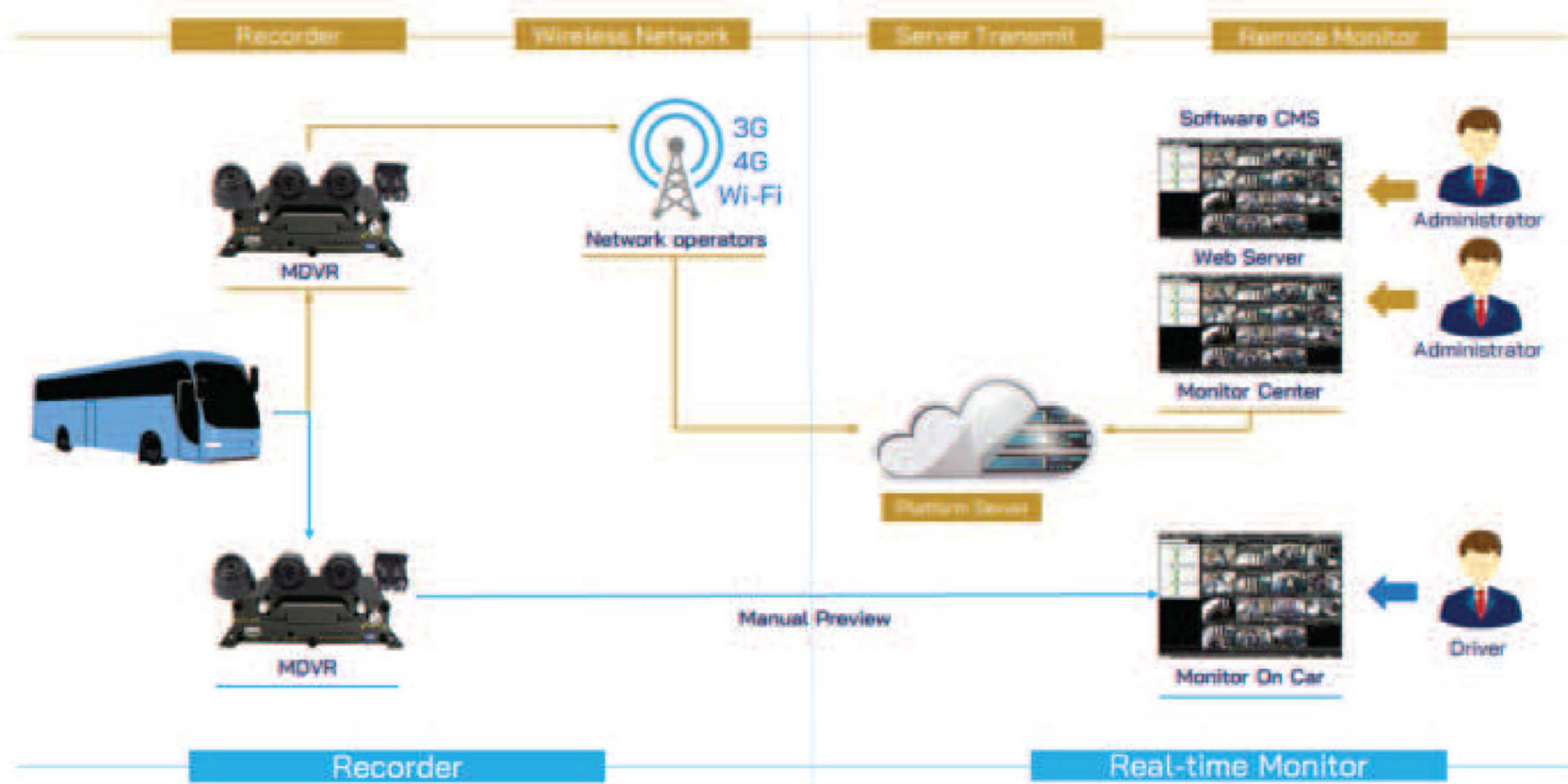


Monitor Control

ทุกการขับเคลื่อนปลอดภัย

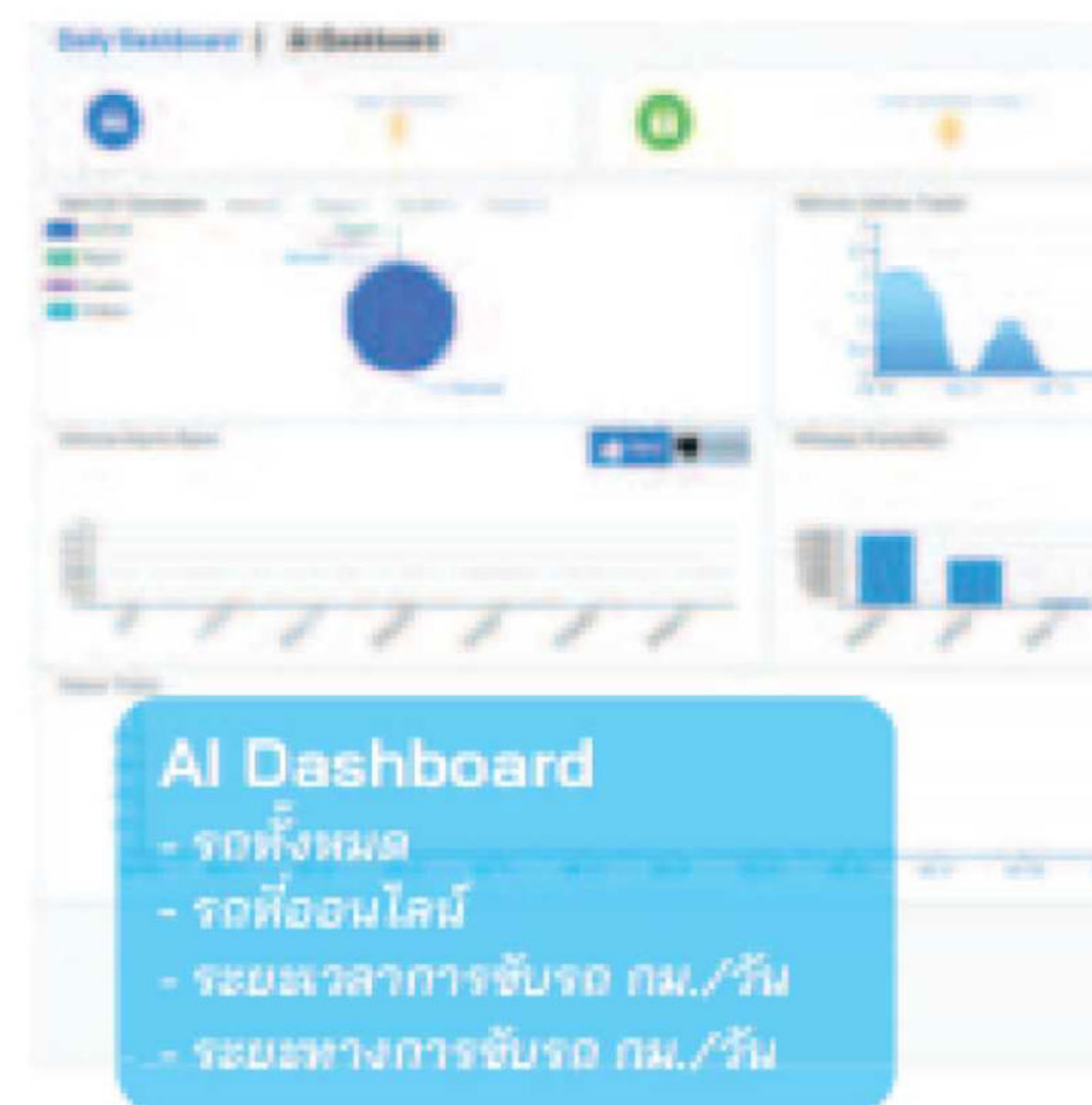
ด้วยแพลตฟอร์มและอุปกรณ์
มาตรฐาน **HIP**





TECHNICAL PARAMETERS

System	Product Name	MDVR
	Model	MDVR-H-2204B
	Language	Chinese, English
	Operation interface	OSD menu
	Password security	User password and Administrator password
Video	Video input	4CH aviation connector
	Video output	1CH AV out + 1CH VGA PORT
	Video display	1ch full screen/4ch split screen
	Signal system	PAL: 100 fps, CCIR 625tvl, 50 field NTSC: 120 fps, CCIR 525tvl, 60 field
	Image compression	H.264 Main profile
Recording & Storage	Image resolution	4*AHD(1080P/720P)
	Storage	Support 1X HDD and 1X large capacity SD card, HDD max support 2TB, SD card max support 256GB, loop recording, auto overwrite data
Alarm	Alarm input	4CH alarm input
	Alarm output	2CH DO
Communication ports	USB	1 x USB
	SIM card slot	1 SIM card slot
Wireless communication	3G	Built-in 3G
	4G	Built-in 4G
	Wifi	Built-in Wifi
	GPS	Built-in GPS module, realtime geographic coordinates, speed information
G-Sensor	Built-in G-sensor	
Software	PC playback	Video playback and analysis by PC client
	CMSV6	Wireless realtime video & audio monitoring, positioning, alarms, etc.
Software upgrade	Support SD card memory upgrade	



ELECTRIC PARAMETERS

Input voltage	DC+8V~+36V	
Output voltage	+12V, 2.5A; +5V, 2.5A	
Video input resistance	1.0vp-p, 75Ω	
Video output voltage	1.0vp-p, 75Ω	
I/O port	High level alarm	5~24V
	Low level alarm	<3V
Operation temp.	-20°C to +70°C	
Dimension	186mm*190mm*54mm	

ระบบบันทึกภาพบนรถ เหมาะสำหรับ

