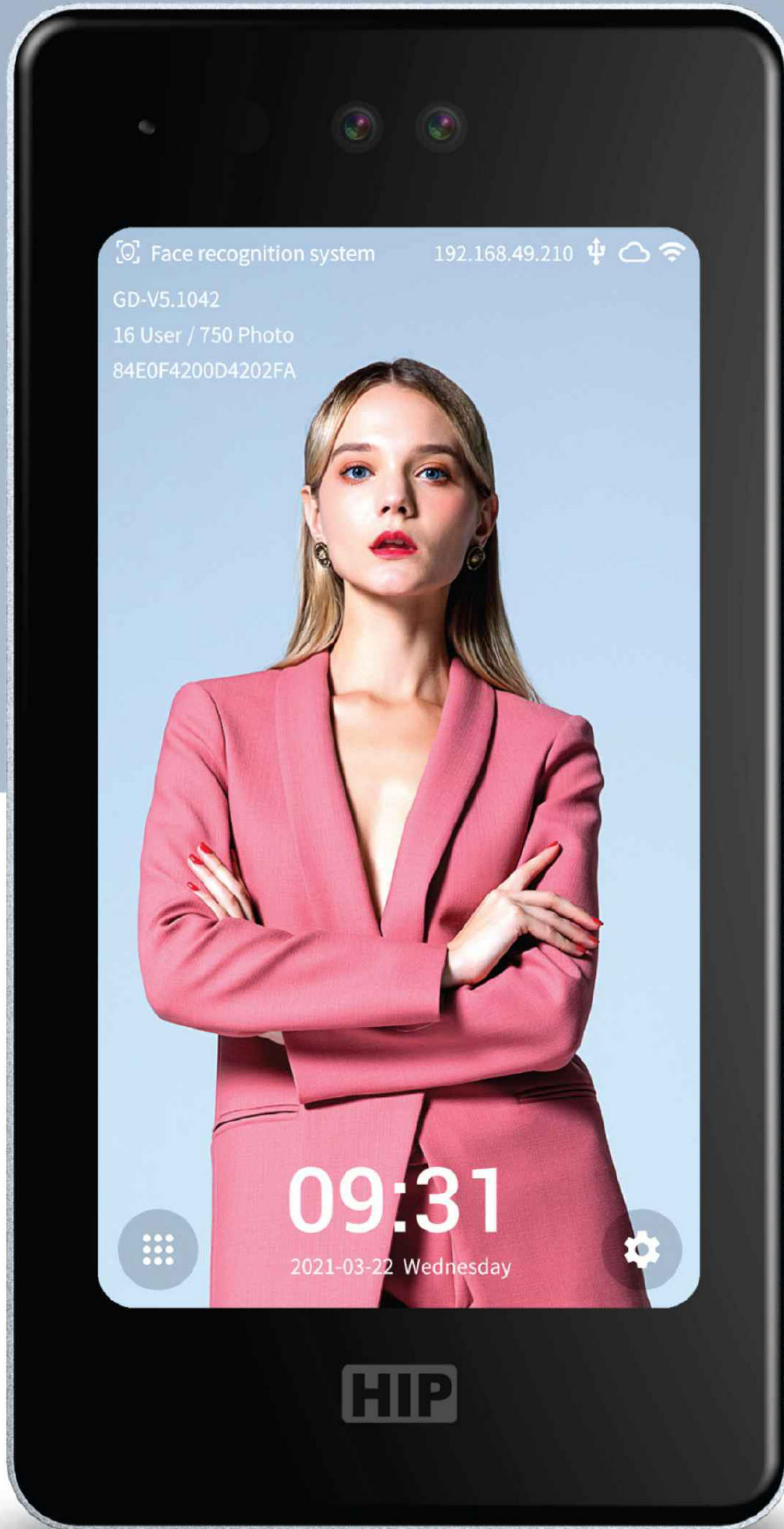


AI Face Recognition Terminal

Attendance and Access Control



HIP CiF730

- ◆ 8-inch IPS full-view LCD touch screen หน้าจอสัมผัส
- ◆ ความเร็วในการจดจำใบหน้า 1 วินาที
- ◆ Recognition accuracy 99.99% (99.77% recognition rate at 1% FAR, 99.27% recognition rate at 0.1% FAR)
- ◆ รองรับการอ่านบัตร 125KHz EM & 13.56 MHz MIFARE ในเครื่องเดียว
- ◆ รองรับการจดจำใบหน้า 30,000 ใบหน้า และรองรับบัตร 30,000 บัตร
- ◆ ดีไซน์แบบติดผนัง
- ◆ อัลกอริทึมตรวจจับใบหน้าจริง Live detection และตรวจจับการสวมหน้ากากอนามัยได้
- ◆ รองรับการเชื่อมต่อ TCP/IP, WIFI, Bluetooth, Relay output, Wiegand input/output,



Time Attendance



Access Control



AI Dual Camera



Record Query



Live Detection



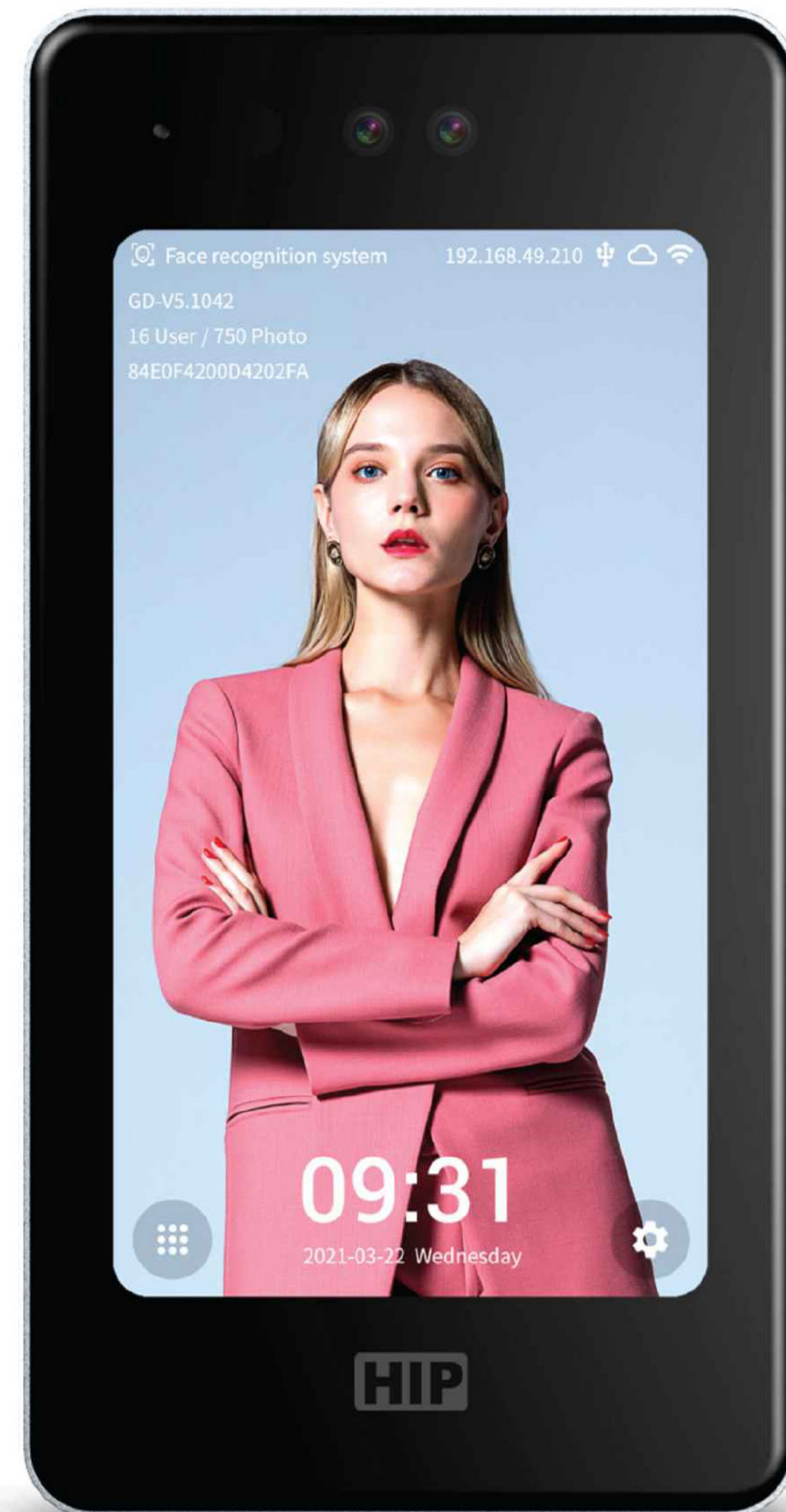
Touch Screen



HIP CiF730

AI Face Recognition Terminal

Face AI CiF730 เป็นเครื่องสแกนใบหน้าแบบ Standalone สำหรับบันทึกเวลาทำงานและควบคุมการเข้าถึง ประตู การจดจำใบหน้าด้วย AI ที่มีประสิทธิภาพสูงและความน่าเชื่อถือด้วยอัลกอริทึมการเรียนรู้เชิงลึกล่าสุดของ Uni-Ubi® ซึ่งช่วยให้สามารถรับรู้ได้ทันทีด้วยความแม่นยำที่ยอดเยี่ยมรองรับโหมด 1:1 และ 1:N รองรับบัตร 2 ประเภทภายในเครื่องเดียว ได้แก่ 125 kHz EM & 13.56 MHz MIFARE เหมาะสำหรับ โรงเรียน ชุมชนอาคารสำนักงาน โรงแรม ห้างสรรพสินค้า ร้านค้า สถานที่สาธารณะและอื่นๆ



SPECIFICATIONS

Display	Face AI CiF730
Model	7-inch TN LCD touch screen
Display Resolution	1280 x 800
Recognition accuracy	99.99% recognition accuracy (99.77% recognition rate under 1% false accept rate; 99.27% recognition rate under 0.1% false accept rate)
Recognition speed	<= 1 Seconds
Recognition distance	Live detection: 0.3-1.5m; Non-live: 0.3-2m
Live detection	Support
Mask Detection	Support
Face Capacity	30,000 pieces of face images
Card Capacity	30,000 Card
Card Reader	Standard EM & MIFARE Card, NFC
Record	100,000 records
Operating system	Dual-core ARM Cortex-A7@900MHz
CPU	Linux
Storage capacity	1GB RAM + 8GB ROM
communication Mode	TCP/IP, WIFI, Bluetooth
Interfaces	Relay, Wiegand input/output, RS232, RS485, Doorsensor, Exit button, 2 Type-A USB
Protection level	IP65
Power supply	DC 12 V/2A
Operating temperature	-20°C~60°C
Working humidity	10%~90%
Power consumption	Max. 15 W
Equipment size	219mm*113mm*23mm
Software Supported	HIP Time 4.0 (Local)

Dimension

Device Dimension (mm)

